



ESTAÇÃO  
**153**  
RESIDENCIAL

ENTRE TUDO O QUE A SUA VIDA PRECISA



# vo ent

a capital  
o urbano  
o lazer  
seu presente  
seu novo lugar  
seu desejo

Foto ilustrativa.

[www.estacao153.com.br](http://www.estacao153.com.br)



# DOCE entre

o interior  
o verde  
a conveniência  
seu futuro  
sua nova história  
sua conquista.



ENTRE TUDO O QUE  
A SUA VIDA PRECISA





USP - Butantã



Cebolão - Marginais Tietê e Pinheiros



CEAGESP



Parque Villa Lobos



Terminal Barra Funda

## O MELHOR DE SÃO PAULO

De tão próximo, é difícil saber onde começa ou termina São Paulo. Pelo caminho, parques, shoppings, universidades e ótimas vias de acesso, para encurtar suas distâncias.



[www.estacao153.com.br](http://www.estacao153.com.br)





SENAI



Shopping União



Poupatempo



Estação Presidente Altino da CPTM



Hospital Regional de Osasco

## O MELHOR DA REGIÃO

Vizinho ao centro de Osasco, Pres. Altino é um bairro valorizado, residencial e de comércio diversificado. Possui duas estações de trem, avenidas principais e fácil acesso à rodovia Castello Branco.





Memorial da América Latina

Ceagesp

Shopping Eldorado

Marginal Tiête

Shopping Villa-Lobos

Parque Villa-Lobos

Metrô Butantã

Estação Pres. Altino

Marginal Pinheiros

Usp

Foto aérea da região

➤ **5 min.**  
MARGINAIS

➤ **12 min.**  
USP

➤ **14 min.**  
METRÔ BUTANTÃ  
(Linha 4 / Amarela)

➤ **15 min.**  
PARQUE VILLA LOBOS  
Principal da região, com 732 mil m<sup>2</sup>.

➤ **10 min.**  
CEAGESP  
(Maior centro hortifruti da América Latina)

➤ **13 min.**  
SHOPPING VILLA LOBOS

➤ **16 min.**  
SHOPPING ELDORADO

➤ **20 min.**  
MEMORIAL DA AMÉRICA LATINA

[www.estacao153.com.br](http://www.estacao153.com.br)



Colégio Adventista

Universidade Anhanguera

Poupatempo

Super Shopping Osasco

Hospital Cruzeiro do Sul

Senai

Estação Osasco

Rod. Castelo Branco

➤ **2 min.**  
ESTAÇÃO OSASCO/  
TERMINAL RODOVIÁRIO

➤ **2 min.**  
SENAI

➤ **8 min.**  
POUPATEMPO

➤ **9 min.**  
COBASI

➤ **3 min.**  
ESTAÇÃO PRES. ALTINO  
Inaugurada em 1979. Integração  
às linhas 8 e 9 / CPTM.

➤ **4 min.**  
ROD. CASTELLO BRANCO (KM 16)

➤ **8 min.**  
SHOPPING UNIÃO  
300 lojas, amplo  
lazer e serviços.

➤ **3 min.**  
HOSPITAL REGIONAL DE OSASCO





**1 E 2 DORMS**  
**(1 VAGA + TERRAÇO)**

FACHADA

Imagem meramente ilustrativa.

[www.estacao153.com.br](http://www.estacao153.com.br)







## PISCINA

Imagem meramente ilustrativa.  
(Na borda da piscina terá guarda-corpo para segurança dos usuários).

[www.estacao153.com.br](http://www.estacao153.com.br)





Imagem meramente ilustrativa.

## PLAYGROUND

VOCÊ, ENTRE A ALEGRIA  
E A QUALIDADE DE VIDA .



Imagem meramente ilustrativa.

[www.estacao153.com.br](http://www.estacao153.com.br)



# FITNESS CENTER



Imagem meramente ilustrativa.





## ESPAÇO GOURMET



Imagem meramente ilustrativa.

[www.estacao153.com.br](http://www.estacao153.com.br)





# ENTRE SORRISOS E ENCONTROS.



Imagem meramente ilustrativa.

## SALÃO DE JOGOS





ENTRE REUNIR  
E CELEBRAR.

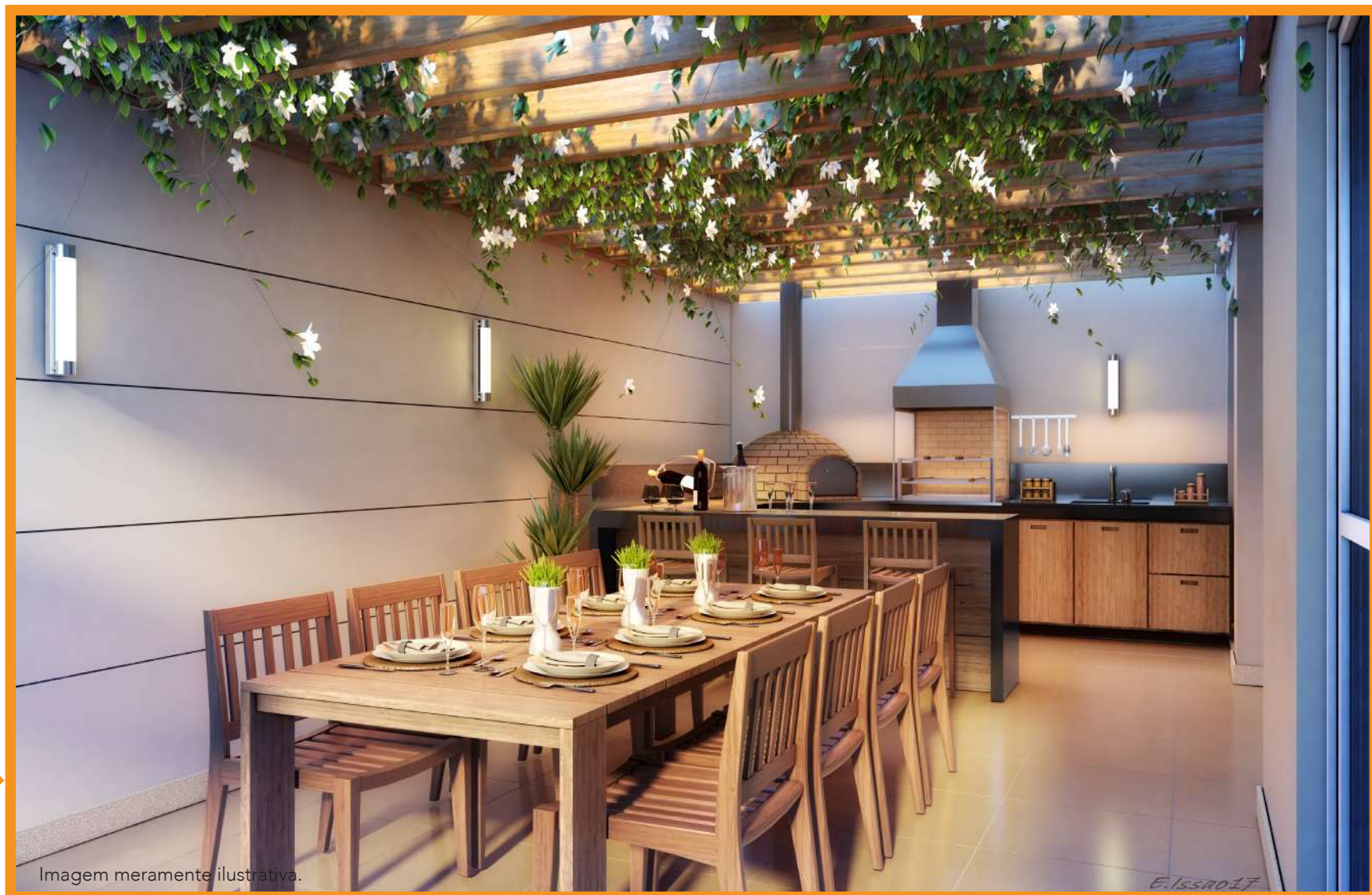


Imagem meramente ilustrativa.

CHURRASQUEIRA EXTERNA

[www.estacao153.com.br](http://www.estacao153.com.br)







# SALÃO DE FESTAS



Imagem meramente ilustrativa.





PET CARE



Imagem meramente ilustrativa.

[www.estacao153.com.br](http://www.estacao153.com.br)





ENTRE O BEM-ESTAR  
E O BEM VIVER.

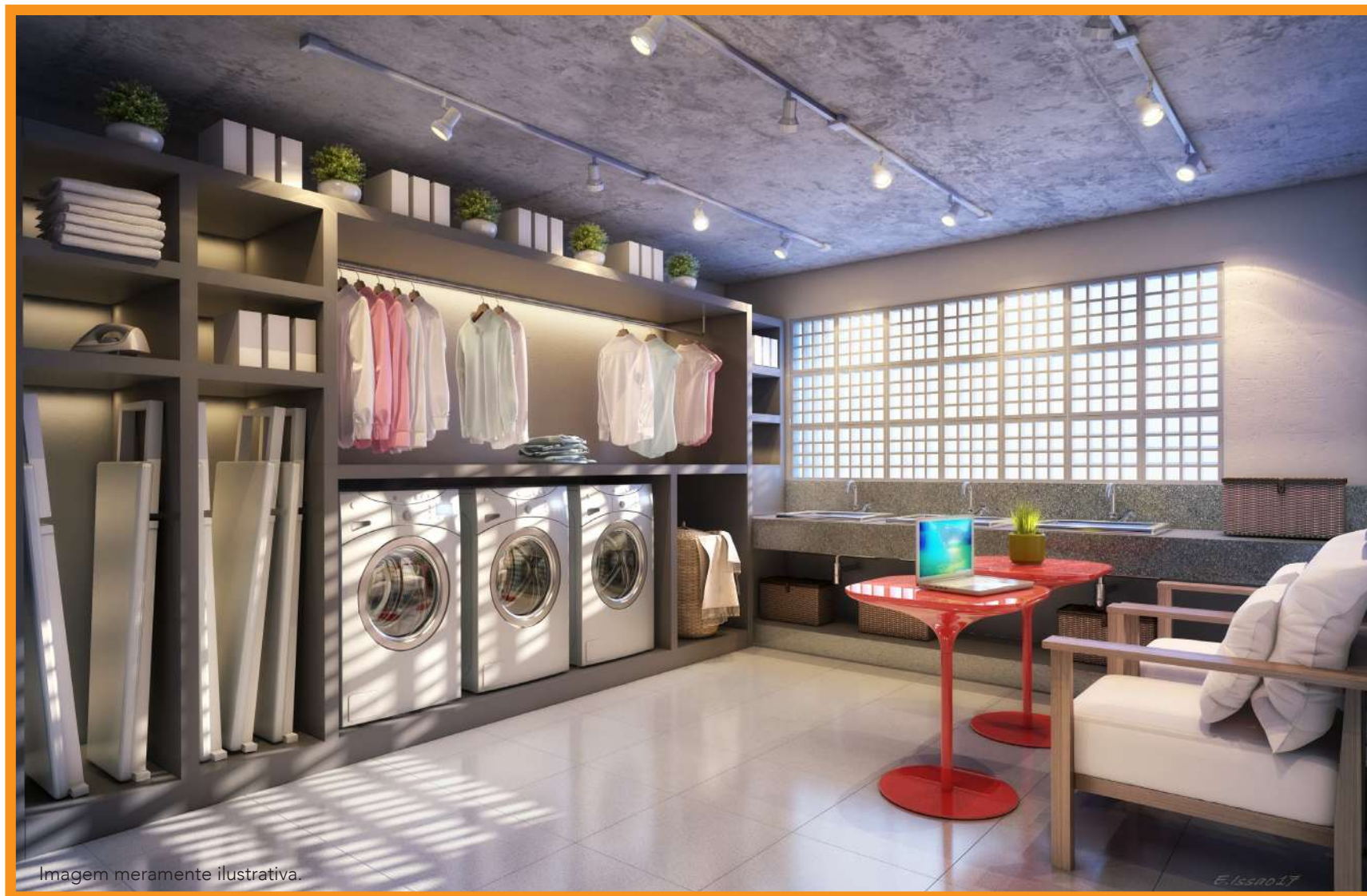


Imagem meramente ilustrativa.

LAVANDERIA





Foto ilustrativa.

[www.estacao153.com.br](http://www.estacao153.com.br)



PARA A SUA VIDA SER AINDA  
MAIS COMPLETA E FELIZ.



ESTACIONAMENTO



BICICLETÁRIO



SALA DE REUNIÕES



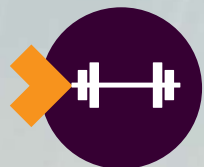
PET CARE



SALÃO DE FESTAS



PISCINA ADULTO  
E INFANTIL



FITNESS CENTER



CHURRASQUEIRA



PLAYGROUND



SALÃO DE JOGOS



BRINQUEDOTECA



LAVANDERIA



ESPAÇO GOURMET



Imagem meramente ilustrativa, paisagismo  
sujeito a alteração sem prévio aviso.

[www.estacao153.com.br](http://www.estacao153.com.br)



# VOCÊ, ENTRE TUDO O QUE HÁ DE MELHOR.

- 1 ▶ Piscina Adulto e Infantil
- 2 ▶ Churrasqueira
- 3 ▶ Salão de Festas
- 4 ▶ Fitness Center
- 5 ▶ Brinquedoteca
- 6 ▶ Playground
- 7 ▶ Sala de Reuniões
- 8 ▶ Salão de Jogos
- 9 ▶ Espaço Gourmet



Imagem meramente ilustrativa.



**DORM**  
(1 VAGA + TERRAÇO)



Imagem meramente ilustrativa.

LIVING DO APARTAMENTO TIPO 4 DE 34,05M<sup>2</sup>

[www.estacao153.com.br](http://www.estacao153.com.br)





Ilustração artística da planta do apartamento tipo 4 de 34,05m<sup>2</sup>. Todos os móveis, objetos, pisos, rodapés, molduras, sancas e alguns pontos de iluminação estão dentro dos parâmetros comerciais e servem somente como sugestões de decoração, não integrando o imóvel comercializado. Todos os detalhamentos de equipamentos e acabamentos que farão parte deste empreendimento constam no memorial descritivo. Visite o stand de vendas e conheça mais plantas do empreendimento. Material preliminar, sujeito a alteração. As medidas internas dos ambientes não estão contemplando os revestimentos.



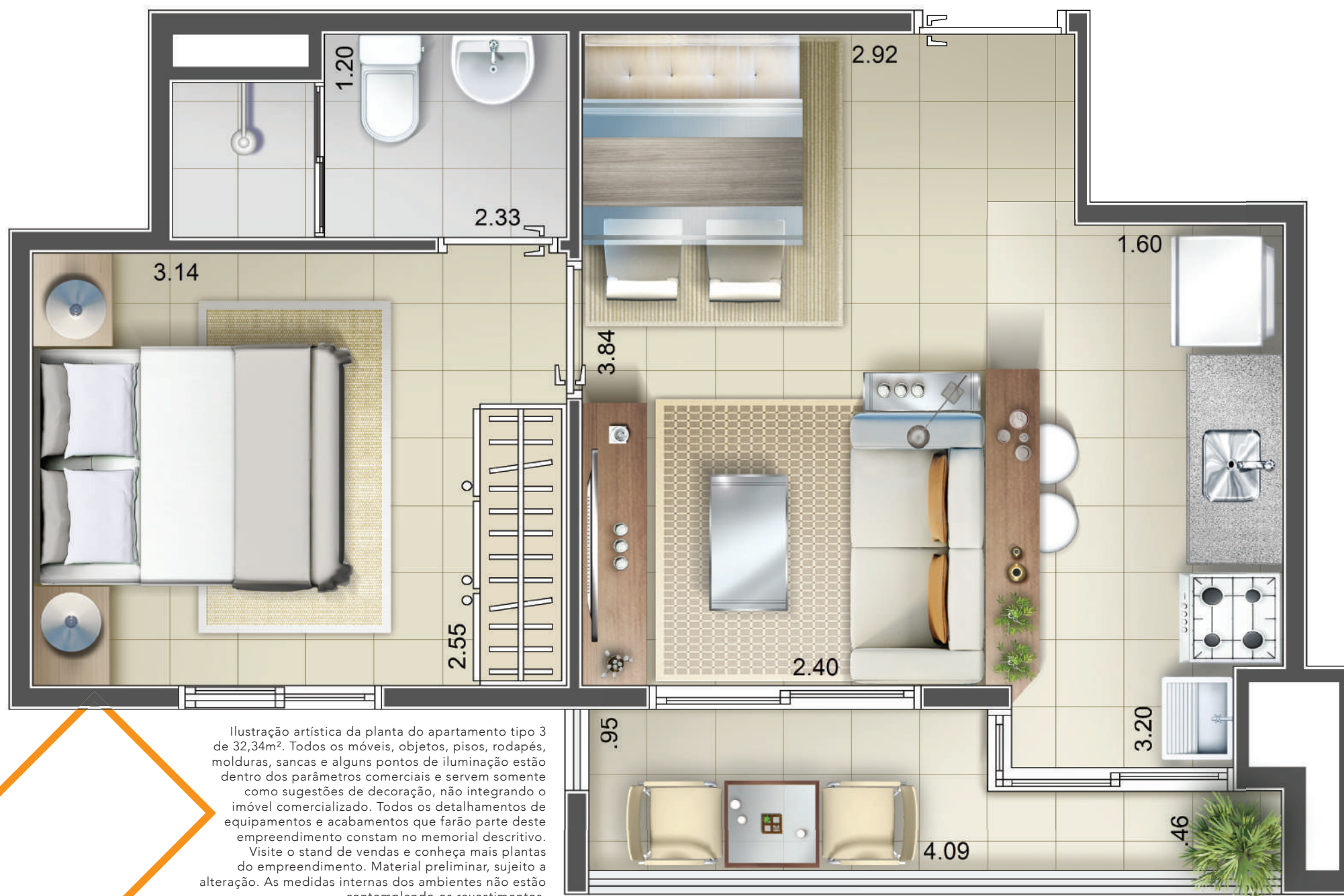


Ilustração artística da planta do apartamento tipo 3 de 32,34m<sup>2</sup>. Todos os móveis, objetos, pisos, rodapés, molduras, sancas e alguns pontos de iluminação estão dentro dos parâmetros comerciais e servem somente como sugestões de decoração, não integrando o imóvel comercializado. Todos os detalhamentos de equipamentos e acabamentos que farão parte deste empreendimento constam no memorial descritivo. Visite o stand de vendas e conheça mais plantas do empreendimento. Material preliminar, sujeito a alteração. As medidas internas dos ambientes não estão contemplando os revestimentos.

[www.estacao153.com.br](http://www.estacao153.com.br)





# DORM

(1 VAGA + TERRAÇO)



Imagem meramente ilustrativa.

E.155A017

LIVING DO APARTAMENTO TIPO 3 DE 32,34M<sup>2</sup>



**DORM**  
(1 VAGA + TERRAÇO)



Imagem meramente ilustrativa.

TERRAÇO DO APARTAMENTO TIPO 1 DE 34,31M<sup>2</sup>

[www.estacao153.com.br](http://www.estacao153.com.br)



Ilustração artística da planta do apartamento tipo 1 de 34,31m<sup>2</sup>. Todos os móveis, objetos, pisos, rodapés, molduras, sancas e alguns pontos de iluminação estão dentro dos parâmetros comerciais e servem somente como sugestões de decoração, não integrando o imóvel comercializado. Todos os detalhes de equipamentos e acabamentos que farão parte deste empreendimento constam no memorial descritivo. Visite o stand de vendas e conheça mais plantas do empreendimento. Material preliminar, sujeito a alteração. As medidas internas dos ambientes não estão contemplando os revestimentos.





Ilustração artística da planta do apartamento tipo 2 de 44,56m<sup>2</sup>. Todos os móveis, objetos, pisos, rodapés, molduras, sancas e alguns pontos de iluminação estão dentro dos parâmetros comerciais e servem somente como sugestões de decoração, não integrando o imóvel comercializado. Todos os detalhamentos de equipamentos e acabamentos que farão parte deste empreendimento constam no memorial descritivo. Visite o stand de vendas e conheça mais plantas do empreendimento. Material preliminar, sujeito a alteração. As medidas internas dos ambientes não estão contemplando os revestimentos.



[www.estacao153.com.br](http://www.estacao153.com.br)





# 2 DORMS.

(1 VAGA + TERRAÇO)



Imagem meramente ilustrativa.

E. ISSAO 17

TERRAÇO DO APARTAMENTO TIPO 2 DE 44,56M<sup>2</sup>





## ESPECIALISTA EM MATERIALIZAR SONHOS

A RSF Empreendimentos, ao longo dos anos, vem consolidando com credibilidade sua marca no mercado da construção civil, em sua incessante preocupação de equacionar qualidade, prazo, atendimento, satisfação e pioneirismo dentro de um mesmo produto.

Através da competência e gabaritado conhecimento técnico de sua equipe, conciliado a constante presença em eventos voltados ao setor, a RSF Empreendimentos gerencia eficazmente e com total controle todas as etapas de suas obras, programando com folga a execução das tarefas através do alto padrão de engenharia utilizado, auditando e superando todos os prazos e metas de forma segura e transparente.

Com foco no ramo de incorporações imobiliárias residenciais e comerciais, loteamentos e construções industriais, possui uma ampla gama de fornecedores e parceiros comerciais de confiança e qualidade.

Presente desde o desenvolvimento dos empreendimentos, passando pela aquisição, projeto, construção, até a assistência pós chaves, assim é a RSF Empreendimentos, uma empresa com passos sólidos no presente e voltada para o futuro.



Empreendimentos Imobiliários

[www.estacao153.com.br](http://www.estacao153.com.br)







Bellagio - Alphaville/SP



Smart Office - Alphaville/SP



Waldorf Residence - Santana/SP



Chateau du Loire - Campos do Jordão/SP





CONSTRUIR O FUTURO  
É O QUE NOS

# INSPIRA

A P4 engenharia surgiu em meados de 2011, quando seus sócios enxergaram a oportunidade de construir uma empresa baseada em valores em que ambos sempre acreditaram. Tendo como ponto de partida a experiência adquirida nas bem-sucedidas carreiras em grandes empresas do setor - onde entregaram mais de 500 mil m<sup>2</sup> em obras construídas - os sócios estabeleceram uma meta ambiciosa, que acabou se tornando seu grande diferencial competitivo: atuar de maneira rentável no mercado da construção civil, cumprindo todos os prazos estabelecidos, oferecendo custo acessível, qualidade acima das expectativas, sem jamais abrir mão da segurança do trabalho.

Deu certo. Com essa proposta séria e transparente, hoje a P4 emprega mais de 400 colaboradores, atuando como construtora nos segmentos residencial, comercial e industrial, e como empreiteira na área de revestimentos externos. Em um período relativamente curto, já executou dezenas de projetos dentro e fora do estado de São Paulo em parceria com grandes nomes da incorporação imobiliária. Um dos fatores responsáveis por esse rápido e sustentável crescimento da P4 é a utilização de uma gestão diferenciada para o acompanhamento e controle das obras, em conjunto com uma metodologia que visa um aprimoramento contínuo da qualidade em todos os setores da empresa.



[www.estacao153.com.br](http://www.estacao153.com.br)





Bellagio - Alphaville/SP



Soberano - Osasco/SP



Stay - São Paulo/SP



Florence - Osasco/SP



Mirante Rochdale - Osasco/SP



Vila Galli - Votorantim/SP



Air Office - Alphaville/SP



Campesina - Osasco/SP



Ecco Tower - Guarulhos/SP



Plaza Office - São Paulo/SP





Foto ilustrativa.

[www.estacao153.com.br](http://www.estacao153.com.br)

Rua Sanazar Mardiros, 153 / Pres. Altino / Osasco



Membro

Realização:



Empreendimentos Imobiliários

Construção:



Incorporação:



Financiamento:



Intermediação de vendas:



Todas as imagens e ilustrações dispostas neste material são meramente ilustrativas, preliminares, sujeitas a alterações, com sugestões de decoração e paisagismo, sendo que todos os detalhes de equipamentos e acabamentos que farão parte deste empreendimento constam no memorial descritivo que será assinado pelo cliente adquirente. Todos os móveis, objetos, pisos, rodapés, molduras, sancas e alguns pontos de iluminação estão dentro dos parâmetros comerciais, e servem somente como sugestões de decoração, não integrando o imóvel comercializado. Fica reservado o direito de a vendedora alterar as especificações deste material publicitário, prevalecendo sempre o disposto no contrato de venda assinado pelas partes. A incorporação imobiliária do empreendimento foi registrada em 23/02/2017 sob a denominação "Estação 153", sob o registro nº R.15 da matrícula nº 21.317 do 2º Cartório de Registro de Imóveis da Comarca de Osasco/SP. CRECI/SP 21351-J. Circulação interna. Proibida divulgação. Não jogue este impresso em via pública. Impresso em fevereiro/2017.