



Entre tudo o que a sua vida precisa





# vo ◀ en

Uma região em  
pleno desenvolvimento.

Foto ilustrativa.

[www.estacao348.com.br](http://www.estacao348.com.br)

# CE tre

Uma opção surpreendente  
para quem quer viver bem.



ENTRE TUDO O QUE  
A SUA VIDA PRECISA





USP - Butantã



Cebolão - Marginais Tietê e Pinheiros



CEAGESP



Parque Villa-Lobos



Terminal Barra Funda

## LOCALIZAÇÃO PRIVILEGIADA.

No **Estação 348** você nem percebe que mudou de cidade: tudo que a sua família quer e precisa continua bem perto. Próximo ao melhor da capital, seja para o lazer, comércio ou serviços. Tudo isso, interligado por diversas opções de acesso.



[www.estacao348.com.br](http://www.estacao348.com.br)



SENAI



Shopping União



Poupatempo



Estação Presidente Altino da CPTM



Hospital Regional de Osasco



## VOCÊ NO CENTRO DE TUDO!

Ao lado do centro de Osasco. Presidente Altino tem o que há de melhor a começar pela estrutura educacional, facilidades de um endereço único, que fica ainda mais valorizado por estar entre duas estações de trem, parques, avenidas e a poucos minutos da rodovia Castello Branco.







Foto aérea da região

➤ **5 min.**  
MARGINAIS

➤ **10 min.**  
CEAGESP  
(Maior centro hortifruti da América Latina)

➤ **12 min.**  
USP

➤ **13 min.**  
SHOPPING VILLA LOBOS

➤ **14 min.**  
METRÔ BUTANTÃ  
(Linha 4 / Amarela)

➤ **16 min.**  
SHOPPING ELDORADO

➤ **15 min.**  
PARQUE VILLA LOBOS  
Principal da região, com 732 mil m<sup>2</sup>.

➤ **20 min.**  
MEMORIAL DA AMÉRICA LATINA



Universidade Anhanguera

Colégio Adventista

Super Shopping Osasco

Hospital Cruzeiro do Sul



Senai

Estação Osasco

Rod. Castelo Branco



➤ 2 min.  
ESTAÇÃO OSASCO/  
TERMINAL RODOVIÁRIO

➤ 2 min.  
SENAI

➤ 8 min.  
POUPATEMPO

➤ 9 min.  
COBASI

➤ 3 min.  
ESTAÇÃO PRES. ALTINO  
Inaugurada em 1979. Integração  
às linhas 8 e 9 / CPTM.

➤ 4 min.  
ROD. CASTELLO BRANCO (KM 16)

➤ 8 min.  
SHOPPING UNIÃO  
300 lojas, amplo  
lazer e serviços.

➤ 3 min.  
HOSPITAL REGIONAL DE OSASCO







ESTAÇÃO  
• 348 •  
RESIDENCIAL

# 1 E 2 DORMS

(1 VAGA + TERRAÇO)



Imagem meramente ilustrativa

FACHADA

[www.estacao348.com.br](http://www.estacao348.com.br)





Imagem meramente ilustrativa

HALL SOCIAL

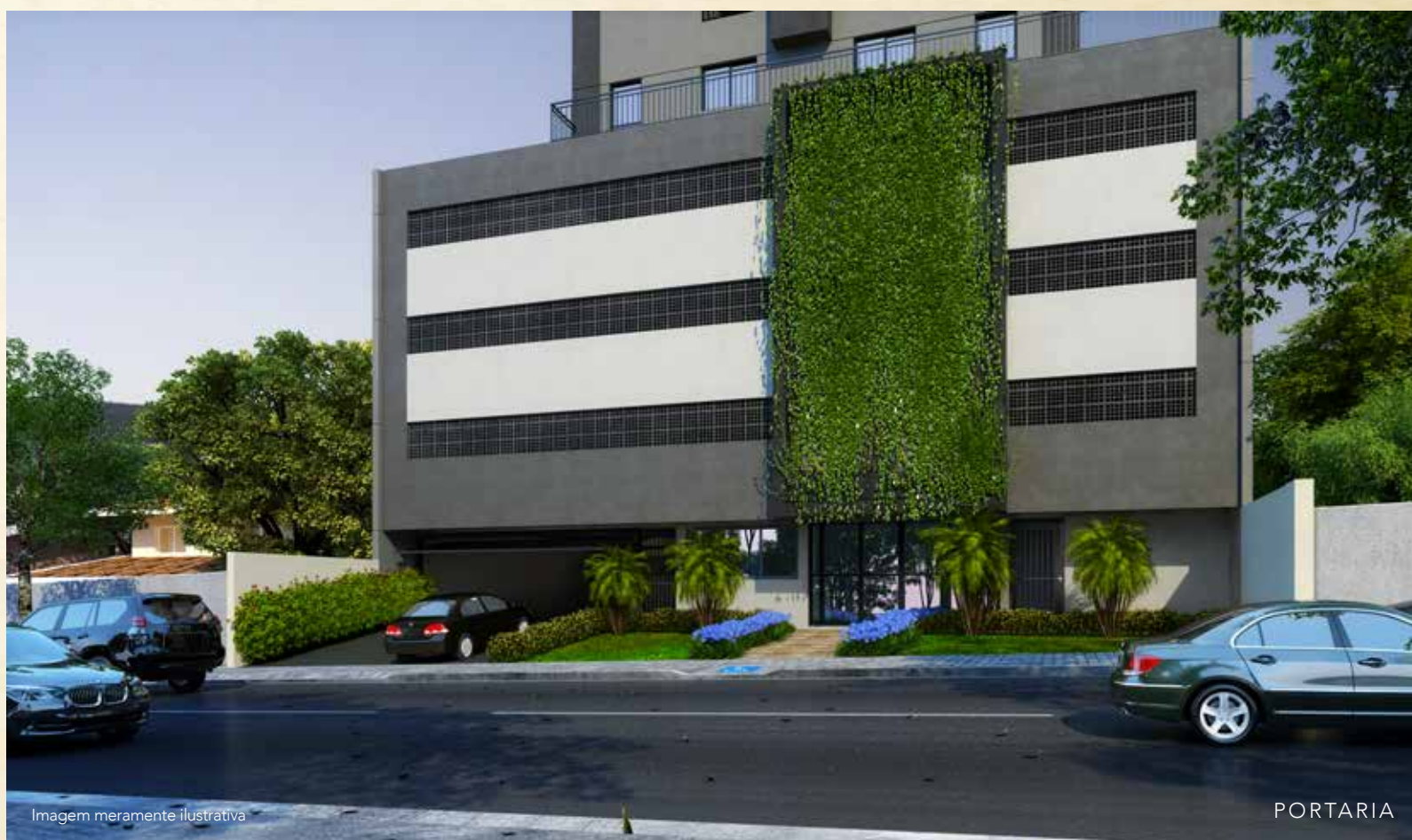


Imagem meramente ilustrativa

PORTARIA





Crescer com qualidade de vida:  
A melhor lembrança que as crianças podem ter.





Corpo ementeencontramasmelhoresalternativasparaoequilíbrio.

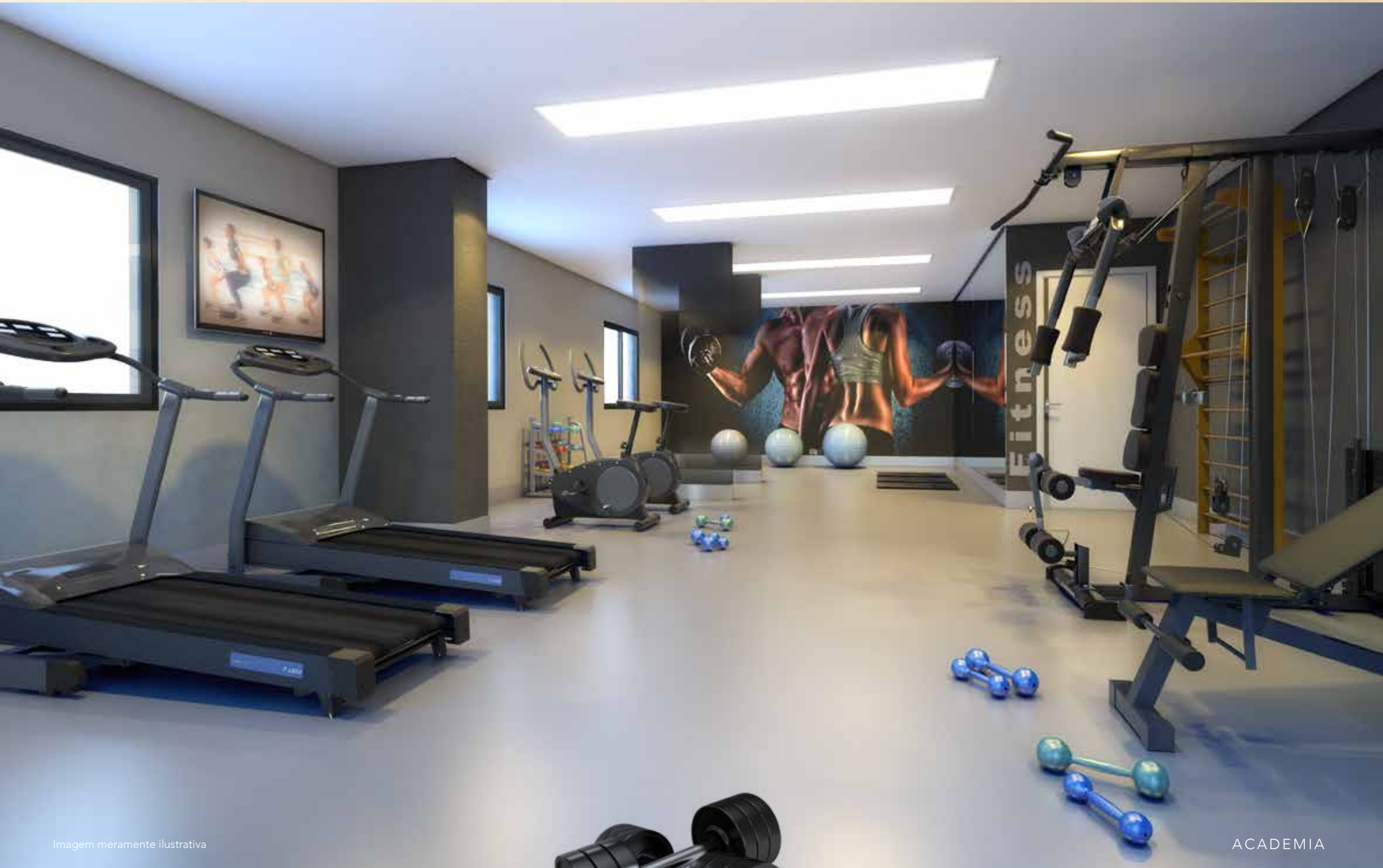


Imagem meramente ilustrativa

ACADEMIA





Um espaço reservado para você apreciar momentos especiais.



Imagem meramente ilustrativa

SALÃO DE FESTAS

[www.estacao348.com.br](http://www.estacao348.com.br)





Não importa o tempo lá fora,  
aqui dentro o trabalho e a diversão estão garantidos.





Detalhes que fazem toda a diferença.



Imagem meramente ilustrativa

LAVANDERIA



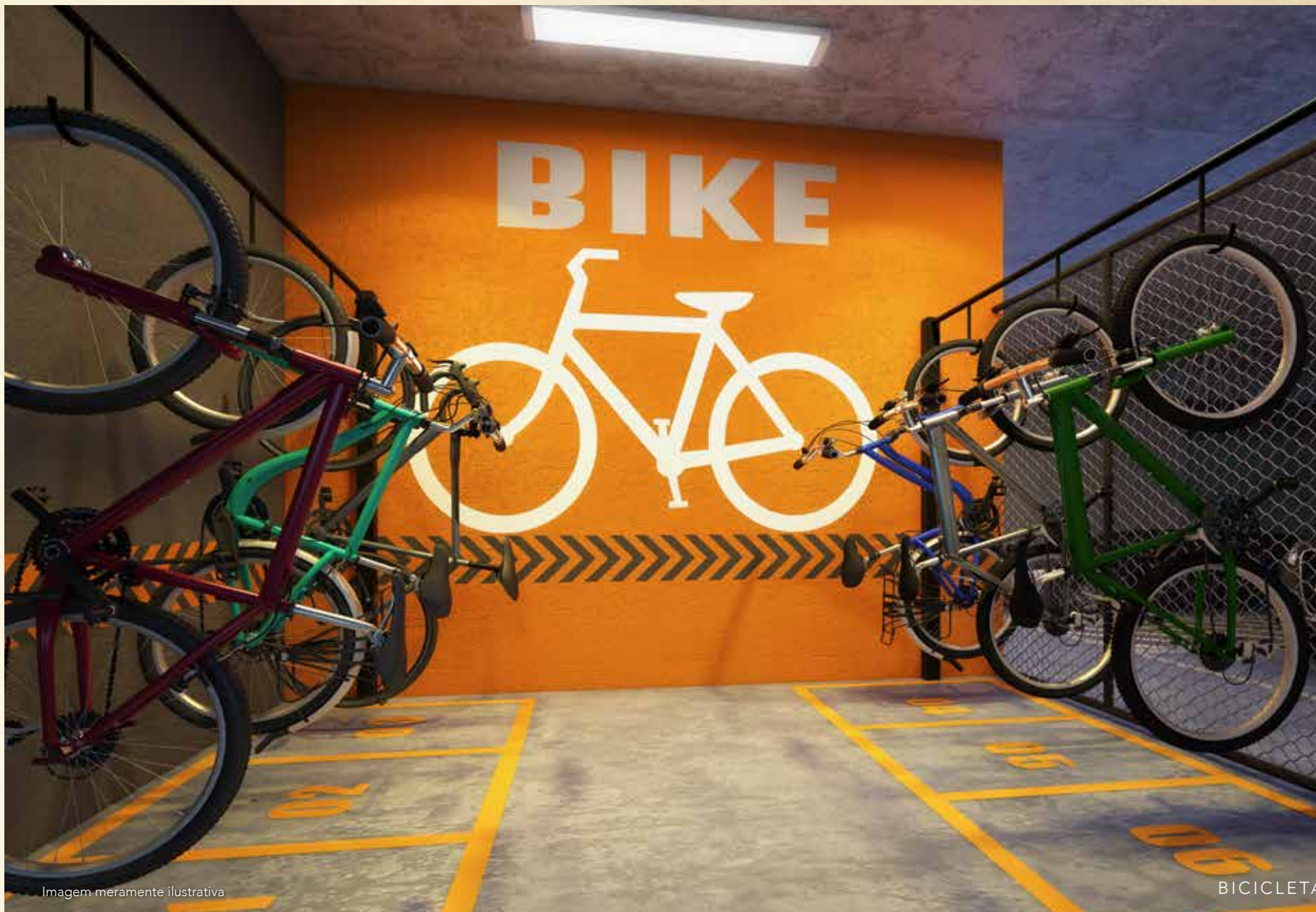


Imagem meramente ilustrativa

BICICLETÁRIO



Tudo para curtir o melhor da vida.



Imagem meramente ilustrativa, paisagismo sujeito a alteração sem prévio aviso.





- 1 > SALÃO DE JOGOS
- 2 > ACADEMIA
- 3 > VESTIÁRIOS
- 4 > COPA FUNCIONÁRIO
- 5 > HOME OFFICE
- 6 > LAVANDERIA
- 7 > BRINQUEDOTECA
- 8 > PLAYGROUND
- 9 > SALÃO DE FESTAS





Apiscinasedebruçassobreapaisagemdacidade.

Foto ilustrativa.

[www.estacao348.com.br](http://www.estacao348.com.br)





ESTACIONAMENTO



BICICLETÁRIO



ESPAÇO GOURMET



SALÃO DE JOGOS



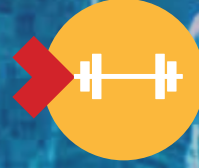
PISCINA



SALÃO DE FESTAS



HOME OFFICE



ACADEMIA



CHURRASQUEIRA



PLAYGROUND



BRINQUEDOTECA



LAVANDERIA







Imagem meramente ilustrativa

[www.estacao348.com.br](http://www.estacao348.com.br)







Você no alto, lado a lado com o melhor da vida.



Imagem meramente ilustrativa

VISTA AÉREA DA COBERTURA

[www.estacao348.com.br](http://www.estacao348.com.br)





Imagem ilustrativa



Imagem meramente ilustrativa

CHURRASQUEIRA NA COBERTURA



Imagem meramente ilustrativa

ESPAÇO GOURMET NA COBERTURA



# Lazer na cobertura para proporcionar momentos



Imagem meramente ilustrativa, paisagismo sujeito a alteração sem prévio aviso.



inesquecíveis ao lado de pessoas especiais.



1 ➤ PISCINA

2 ➤ DECK MOLHADO

3 ➤ SOLARIUM

4 ➤ WC

5 ➤ WC PARA CADEIRANTE

6 ➤ ACESSO A ESCADA

7 ➤ ESPAÇO GOURMET

8 ➤ CHURRASQUEIRA

9 ➤ LOUNGE PANORÂMICO

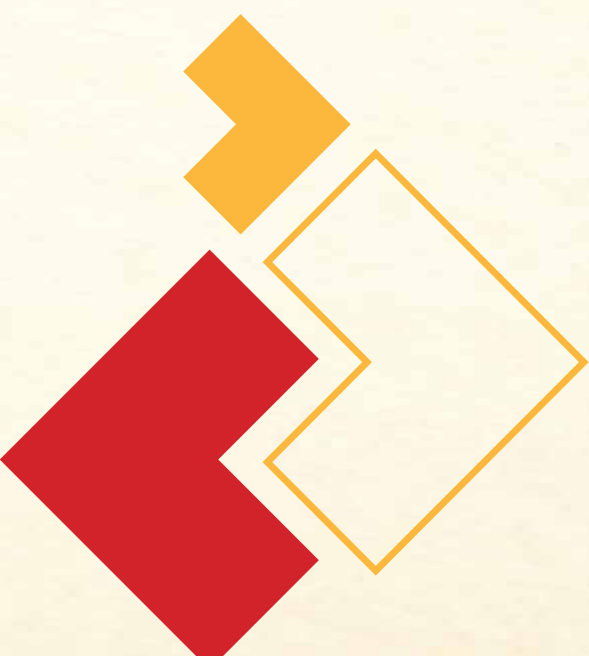






LIVING DO  
APARTAMENTO  
TIPO FINAL 4  
**39,64M<sup>2</sup>**

Imagem meramente ilustrativa



TERRAÇO DO  
APARTAMENTO  
TIPO FINAL 4  
**39,64M<sup>2</sup>**

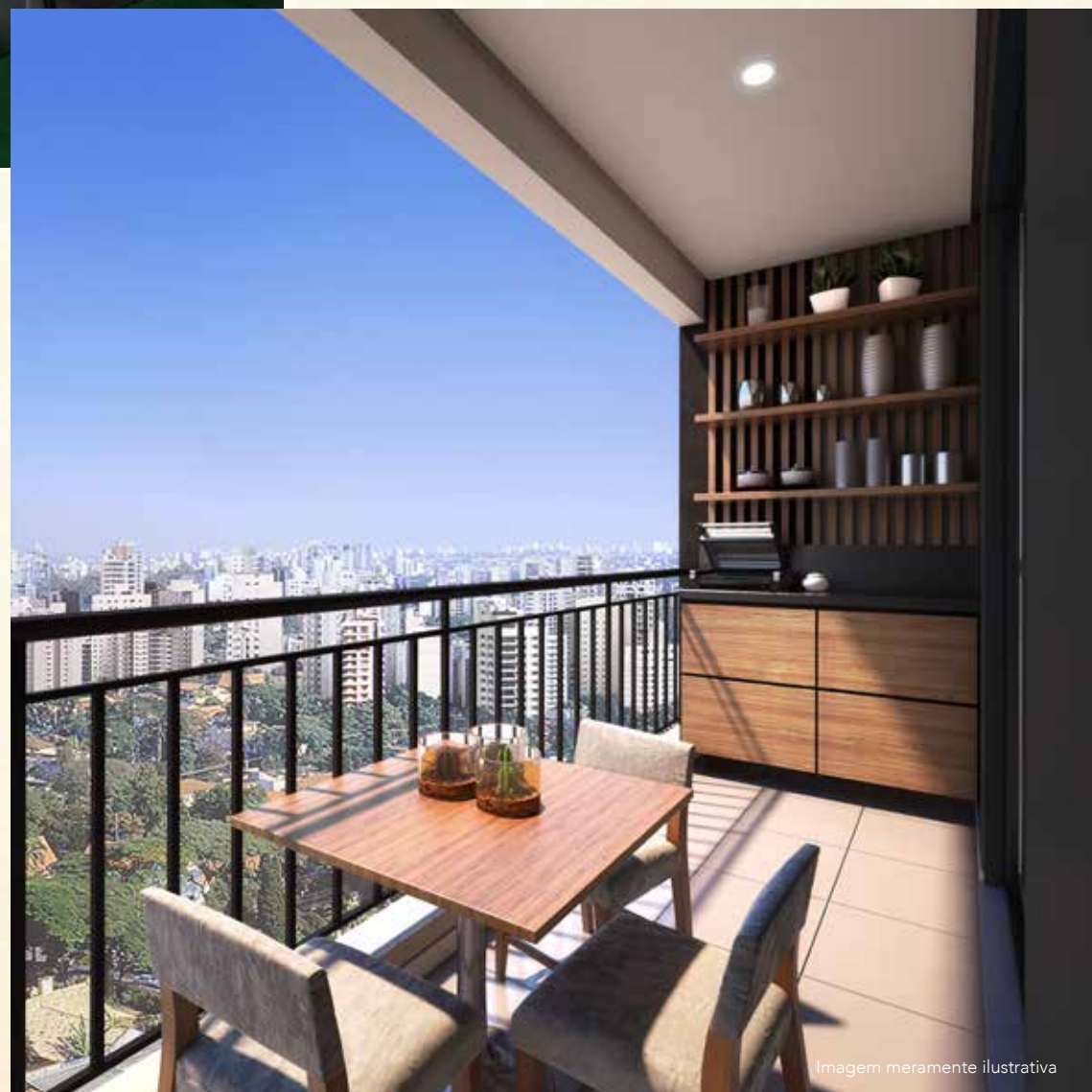


Imagem meramente ilustrativa



# DORM (1 VAGA + TERRAÇO)



Ilustração artística da planta do apartamento tipo final 4 - **39,64m<sup>2</sup>** Privativos. Todos os móveis, objetos, pisos, rodapés, molduras, sancas e alguns pontos de iluminação estão dentro dos parâmetros comerciais e servem somente como sugestões de decoração, não integrando o imóvel comercializado. Todos os detalhamentos de equipamentos e acabamentos que farão parte deste empreendimento constam no memorial descritivo. Visite o stand de vendas e conheça mais plantas do empreendimento. Material preliminar, sujeito a alteração. As medidas internas dos ambientes não estão contemplando os revestimentos.



# DORM + ESCRITÓRIO

(TERRAÇO + 1 VAGA)



Ilustração artística da planta dos apartamentos tipos finais 1, 5 e 8 - 41,29m<sup>2</sup> privativos. Todos os móveis, objetos, pisos, rodapés, molduras, sancas e alguns pontos de iluminação estão dentro dos parâmetros comerciais e servem somente como sugestões de decoração, não integrando o imóvel comercializado. Todos os detalhes de equipamentos e acabamentos que farão parte deste empreendimento constam no memorial descritivo. Visite o stand de vendas e conheça mais plantas do empreendimento. Material preliminar, sujeito a alteração. As medidas internas dos ambientes não estão contemplando os revestimentos. O apartamento tipo final 8 tem sua planta e disposições espelhadas.





Imagem meramente ilustrativa

LIVING DOS APARTAMENTOS TIPO  
FINAIS 1 E 5 DE **41,29M<sup>2</sup>** PRIVATIVOS



Imagem meramente ilustrativa

TERRAÇO DOS APARTAMENTOS TIPO  
FINAIS 1 E 5 DE **41,29M<sup>2</sup>** PRIVATIVOS





Imagem meramente ilustrativa

LIVING DOS APARTAMENTOS  
TIPO FINAIS 2 E 6 DE  
**49,83M<sup>2</sup>** PRIVATIVOS

TERRAÇO DOS APARTAMENTOS  
TIPO FINAIS 2 E 6 DE  
**49,83M<sup>2</sup>** PRIVATIVOS



Imagem meramente ilustrativa

[www.estacao348.com.br](http://www.estacao348.com.br)




# 2 DORMS (1 VAGA + TERRAÇO COM CHURRASQUEIRA)



Ilustração artística da planta dos apartamentos tipo finais 2, 3, 6 e 7 - **49,83m<sup>2</sup>**. Todos os móveis, objetos, pisos, rodapés, molduras, sancas e alguns pontos de iluminação estão dentro dos parâmetros comerciais e servem somente como sugestões de decoração, não integrando o imóvel comercializado. Todos os detalhes de equipamentos e acabamentos que farão parte deste empreendimento constam no memorial descritivo. Visite o stand de vendas e conheça mais plantas do empreendimento. Material preliminar, sujeito a alteração. As medidas internas dos ambientes não estão contemplando os revestimentos. Os apartamentos tipo finais 3 e 7 tem sua planta e disposições espelhadas.





## Especialista em materializar Sonhos

A RSF Empreendimentos, ao longo dos anos, vem consolidando com credibilidade sua marca no mercado da construção civil, em sua incessante preocupação de equacionar qualidade, prazo, atendimento, satisfação e pioneirismo dentro de um mesmo produto.

Através da competência e gabaritado conhecimento técnico de sua equipe, conciliado a constante presença em eventos voltados ao setor, a RSF Empreendimentos gerencia eficazmente e com total controle todas as etapas de suas obras, programando com folga a execução das tarefas através do alto padrão de engenharia utilizado, auditando e superando todos os prazos e metas de forma segura e transparente.

Com foco no ramo de incorporações imobiliárias residenciais e comerciais, loteamentos e construções industriais, possui uma ampla gama de fornecedores e parceiros comerciais de confiança e qualidade.

Presente desde o desenvolvimento dos empreendimentos, passando pela aquisição, projeto, construção, até a assistência pós chaves, assim é a RSF Empreendimentos, uma empresa com passos sólidos no presente e voltada para o futuro.



Empreendimentos Imobiliários





Urano Ecopark - Barueri/SP



Estação Residencial 153 - Osasco/SP



Estação Residencial 163 - Osasco/SP



Smart Office - Alphaville/SP



Waldorf Residence - Santana/SP




Bellagio - Alphaville/SP



Chateau du Loire - Campos do Jordão/SP





Construio futuro éo que nos

# Inspira

A P4 engenharia surgiu em meados de 2011, quando seus sócios enxergaram a oportunidade de construir uma empresa baseada em valores em que ambos sempre acreditaram. Tendo como ponto de partida a experiência adquirida nas bem-sucedidas carreiras em grandes empresas do setor - onde entregaram mais de 500 mil m<sup>2</sup> em obras construídas - os sócios estabeleceram uma meta ambiciosa, que acabou se tornando seu grande diferencial competitivo: atuar de maneira rentável no mercado da construção civil, cumprindo todos os prazos estabelecidos, oferecendo custo acessível, qualidade acima das expectativas, sem jamais abrir mão da segurança do trabalho.

Deu certo. Com essa proposta séria e transparente, hoje a P4 emprega mais de 400 colaboradores, atuando como construtora nos segmentos residencial, comercial e industrial, e como empreiteira na área de revestimentos externos. Em um período relativamente curto, já executou dezenas de projetos dentro e fora do estado de São Paulo em parceria com grandes nomes da incorporação imobiliária. Um dos fatores responsáveis por esse rápido e sustentável crescimento da P4 é a utilização de uma gestão diferenciada para o acompanhamento e controle das obras, em conjunto com uma metodologia que visa um aprimoramento contínuo da qualidade em todos os setores da empresa.



P4 ENGENHARIA





Bellagio - Alphaville/SP



Soberano - Osasco/SP



Stay - São Paulo/SP



Florence - Osasco/SP



Mirante Rochdale - Osasco/SP



Vila Galli - Votorantim/SP



Air Office - Alphaville/SP



Campesina - Osasco/SP



Ecco Tower - Guarulhos/SP



Plaza Office - São Paulo/SP

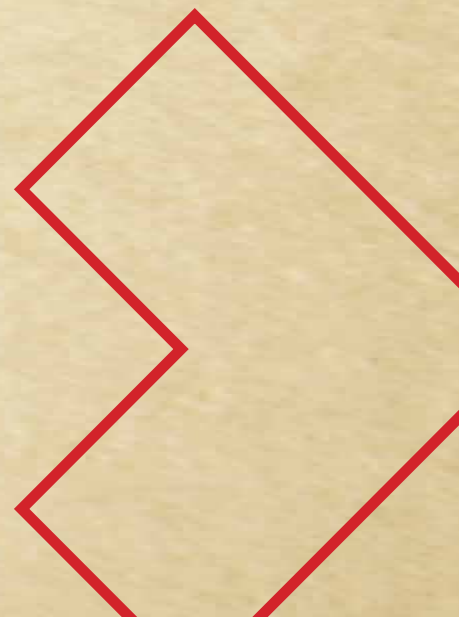






Foto ilustrativa.



Membro

[www.estacao348.com.br](http://www.estacao348.com.br)

**Rua Lourenço Colino, 348 / Pres. Altino / Osasco**

Realização:



Empreendimentos Imobiliários

Construção:



P4 ENGENHARIA

Incorporação:



EMPREENDEIMENTOS

Financiamento:



Intermediação de vendas:



Todas as ilustrações, artes, fotos, paisagismo e peças de decoração dos materiais de divulgação têm caráter exclusivamente promocional por tratar-se de bem a ser construído, sendo que as condições de comercialização, equipamentos, materiais de acabamento e especificações do empreendimento são aqueles constantes nos contratos e memoriais a serem firmados com os clientes adquirentes. Todos os móveis, objetos, pisos, rodapés, molduras e sancas servem somente como sugestão de decoração, não integrando o imóvel comercializado. Fica reservado o direito de a vendedora alterar as especificações deste material publicitário, prevalecendo sempre o disposto no contrato de venda assinado pelas partes. A incorporação imobiliária do empreendimento foi registrada sob a denominação "Estação 348", no registro nº 02 da matrícula nº 43.912 do 2º Cartório de Registro de Imóveis da Comarca de Osasco/SP. Apesar de todo cuidado na obtenção das informações contidas neste folheto, elas não devem ser consideradas como parte integrantes de qualquer contrato. Alguns apartamentos terão sua planta e disposições espelhados por conta da localização na torre do empreendimento. CRECI/SP 21351-J. Circulação interna. Proibida divulgação. Não jogue este impresso em via pública. Impresso em outubro/2018.