

Seu lugar é aqui!





Foto ilustrativa



A verdadeira felicidade está nas pequenas coisas e dentro de cada um de nós. Cada gesto que realizamos todos os dias, desde um pequeno sorriso ou um caloroso abraço, é uma grande expressão das coisas que realmente importam. E para que esta felicidade se concretize da melhor forma, nada melhor que viver em um lugar alegre, com qualidade de vida e segurança que sua família merece. Assim, está nascendo o **Viva Clube Residencial Carapicuíba**. Este projeto une o dinamismo das cidades, inspira emoção e expira a satisfação de viver com plenitude.

Perto do centro e das melhores opções da região.



Parque dos Paturis



McDonald's



Terminal rodoviário Municipal José Ribeiro



Estação Carapicuíba



Terminal Metropolitano Luiz Bortolosso



Atacadista Roldão



Assaí Atacadista



Hospital Geral de Carapicuíba



Mercado Extra



Atacadão



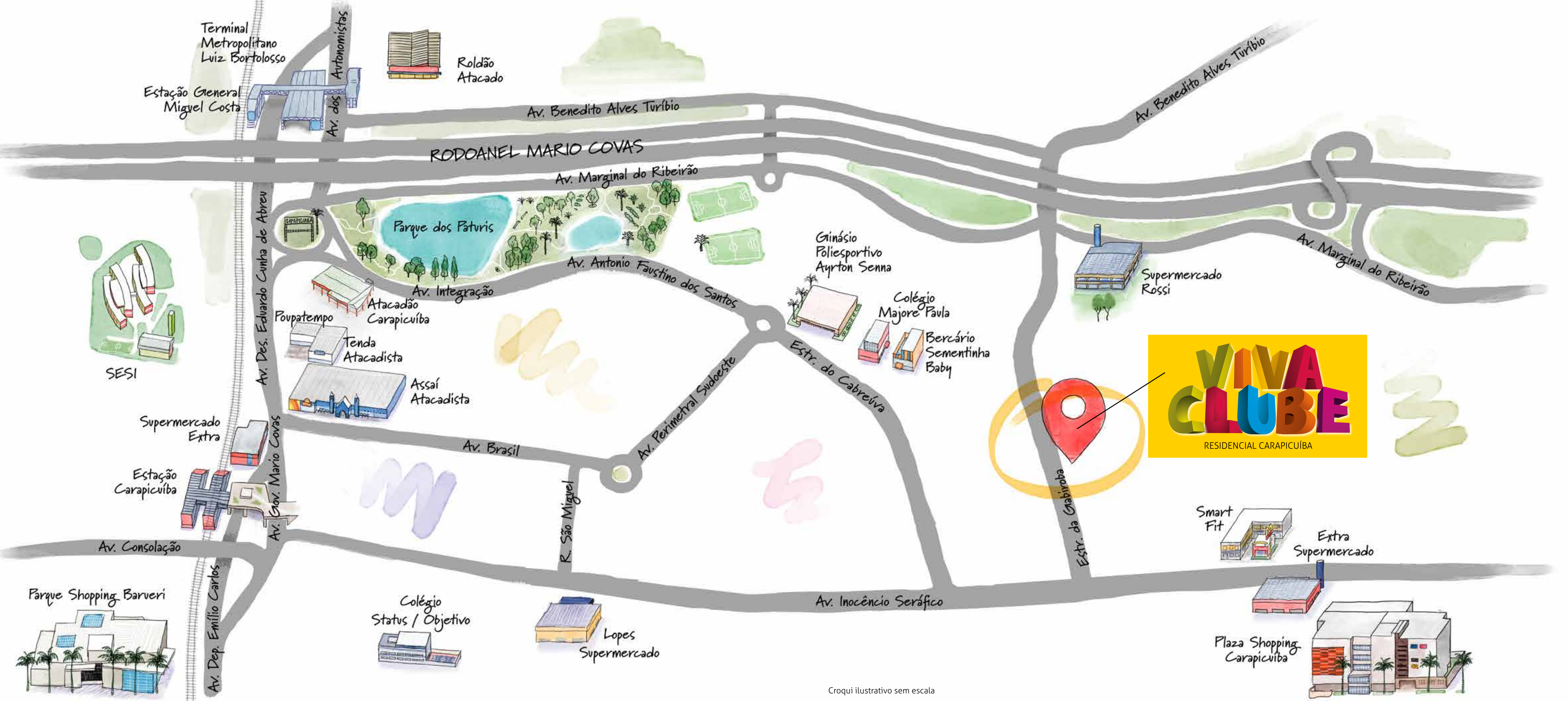
Faculdade Estácio



Academia Smart Fit



Academia Just Fit



Croqui ilustrativo sem escala



Um residencial  
repleto de atrações,  
segurança e lazer exclusivo  
para os moradores.



FACHADA NOTURNA



Imagem meramente ilustrativa



PORTARIA

Imagem meramente ilustrativa



Viva toda a segurança de um condomínio fechado.



HALL SOCIAL

Imagem meramente ilustrativa



VISTA DA ÁREA DE LAZER

Imagem meramente ilustrativa



PISCINAS ADULTO/INFANTIL

Imagem meramente ilustrativa





PLAYGROUND

Imagem meramente ilustrativa

Ser feliz é se divertir sem sair de casa.



BRINQUEDOTECA

Imagem meramente ilustrativa



QUADRAS ESPORTIVAS

Imagem meramente ilustrativa



SALÃO DE FESTAS

Imagem meramente ilustrativa



SALÃO DE JOGOS JUVENIL

Imagem meramente ilustrativa

Garantia de alegria e de momentos inesquecíveis.



SALÃO DE JOGOS ADULTO

Imagem meramente ilustrativa



Esporte radical e muita  
descontração com os amigos.



PISTA DE SKATE

Imagem meramente ilustrativa



CHURRASQUEIRA COM FORNO DE PIZZA

Imagem meramente ilustrativa



ACADEMIA

Imagem meramente ilustrativa



MINI QUADRAS E JARDIM

Imagem meramente ilustrativa

Estilo de vida e lazer para a garotada.



SALÃO DE BELEZA

Imagem meramente ilustrativa



Lazer diferenciado e um espaço reservado só para você.



SALA DE LEITURA

Imagem meramente ilustrativa



MINI GOLF

Imagem meramente ilustrativa



LAVANDERIA

Imagem meramente ilustrativa



Praticidade e comodidade para facilitar o seu dia a dia.



SALA DE REUNIÃO

Imagem meramente ilustrativa





## Implantação do pavimento de lazer.

- 1 - Entrada e saída de veículo
- 2 - Entrada de pedestre
- 3 - Churrasqueira com forno de pizza
- 4 - Academia
- 5 - Redário
- 6 - Mini golfe
- 7 - Praça 1
- 8 - Praça 2
- 9 - Sala de reunião

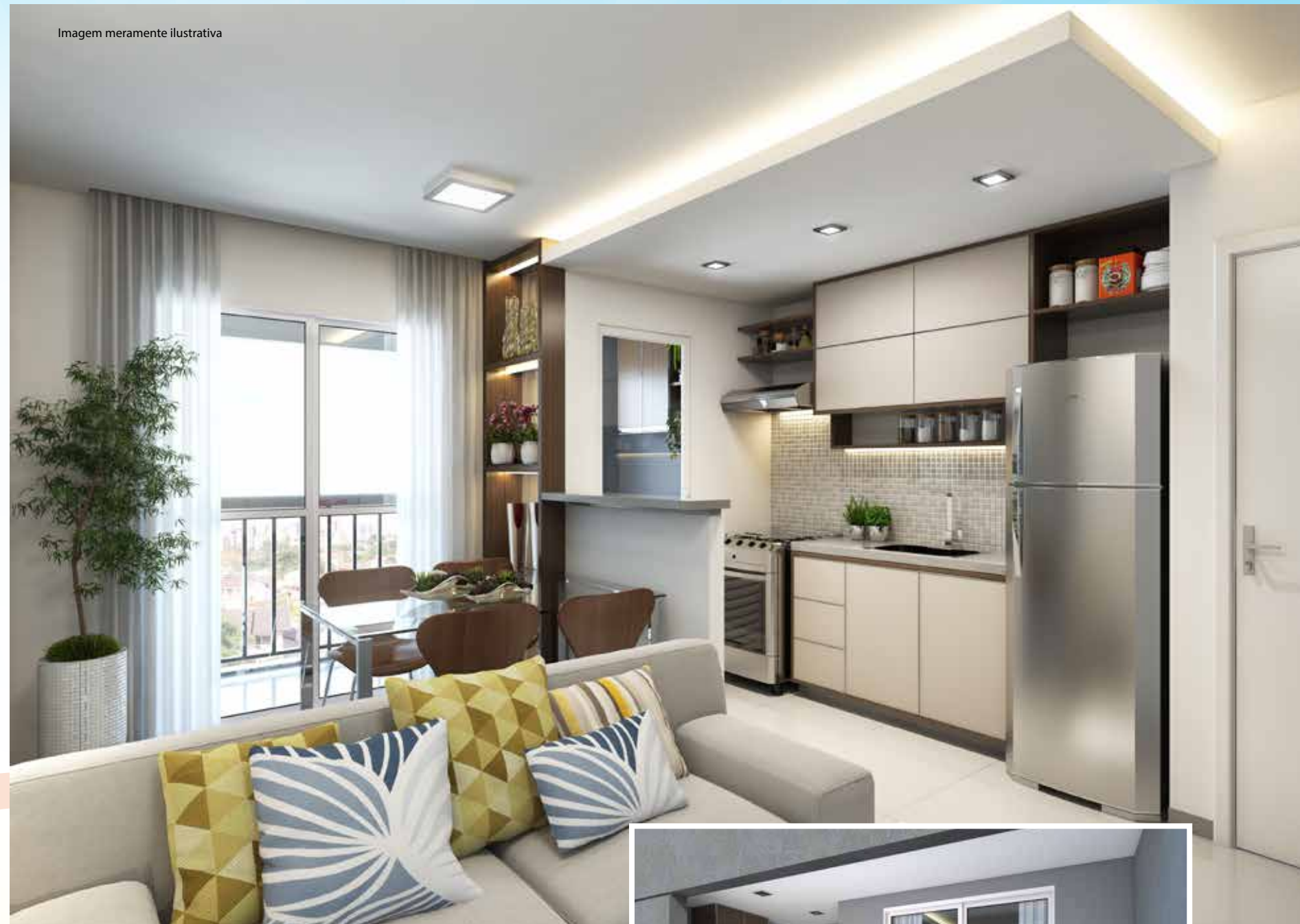
- 10 - Brinquedoteca
- 11 - Salão de beleza
- 12 - Salão de jogos infantil
- 13 - Salão de jogos adulto
- 14 - Sala de vídeo game
- 15 - Sala de leitura
- 16 - Quadra esportiva 1
- 17 - Quadra esportiva 2
- 18 - Mini quadra 1

- 19 - Mini quadra 2
- 20 - Playground
- 21 - Piscina Infantil
- 22 - Piscina adulto
- 23 - Solário
- 24 - Salão de festas
- 25 - Pista de skate
- 26 - Estacionamento
- 27 - Jardins



Imagem meramente ilustrativa

Imagem meramente ilustrativa



LIVING DO APARTAMENTO DE 46,42m<sup>2</sup>



VARANDA GOURMET DO APARTAMENTO DE 46,42m<sup>2</sup>



## 2 Dorms

Aptos tipo de 46,42m<sup>2</sup>



Apartamento sugestão 2 Dormitórios. Ilustração artística do apartamento de 46,42m<sup>2</sup>. Todos os objetos estão dentro dos parâmetros comerciais e servem somente como sugestão de decoração. Nas perspectivas 3D o layout dos ambientes foram modificados como sugestão. O fechamento em vidro e cortina das sacadas, instalação de móveis externos e remoção/substituição de eventuais paredes e portas estão sujeitos à prévia aprovação pelo condomínio em assembleia própria após a entrega do empreendimento.





# 2 Dorms

Aptos tipo de 45,84m<sup>2</sup>



LIVING DO APARTAMENTO DE 45,84m<sup>2</sup>

Imagem meramente ilustrativa

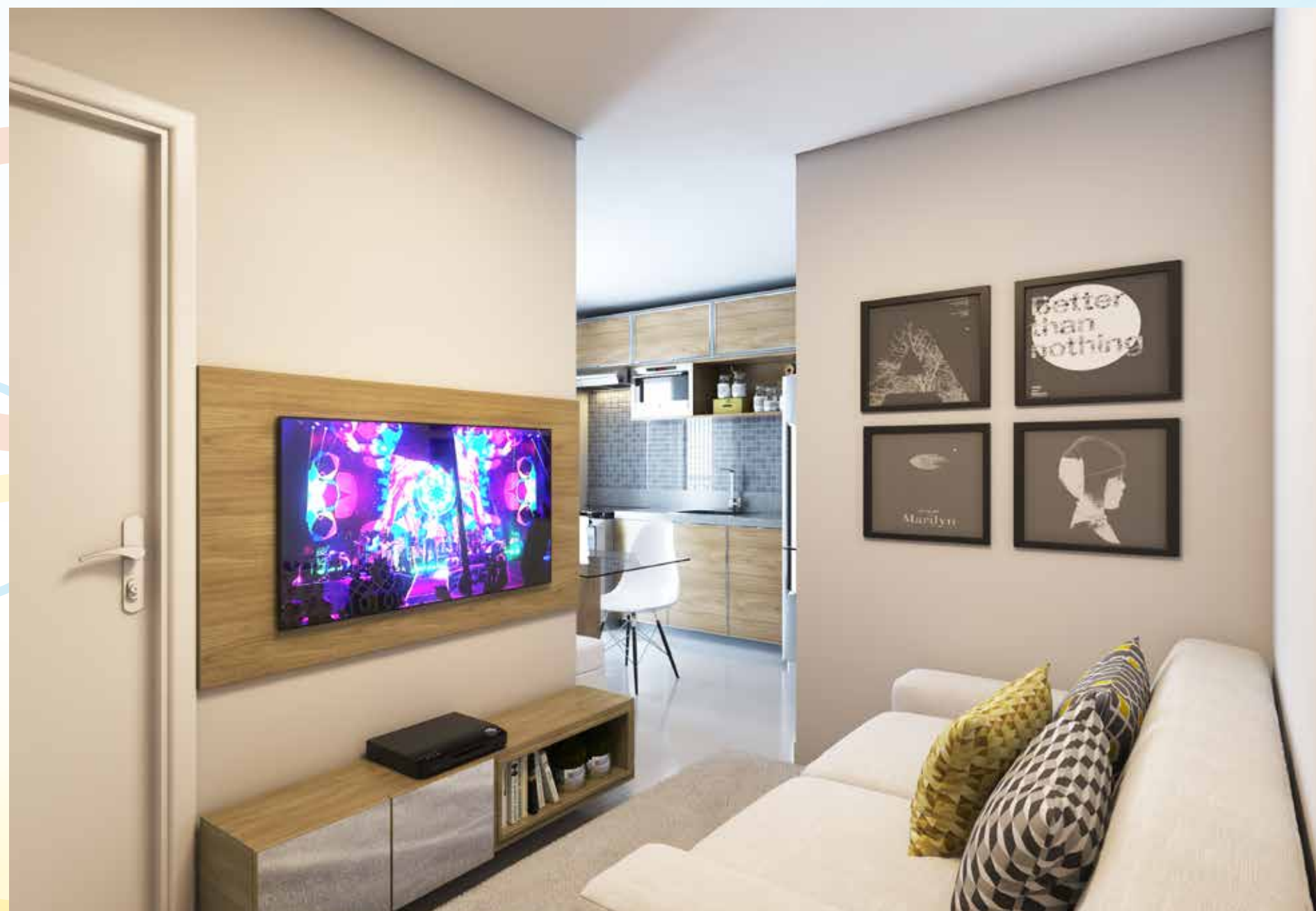


Apartamento sugestão 2 Dormitórios. Ilustração artística do apartamento de 45,84m<sup>2</sup>. Todos os objetos estão dentro dos parâmetros comerciais e servem somente como sugestão de decoração. Nas perspectivas 3D o layout dos ambientes foram modificados como sugestão. O fechamento em vidro e cortina das sacadas, instalação de móveis externos e remoção/substituição de eventuais paredes e portas estão sujeitos à prévia aprovação pelo condomínio em assembleia própria após a entrega do empreendimento.



# 1 Dorm + Escritório

Aptos tipo de 38,70m<sup>2</sup>



LIVING DO APARTAMENTO DE 38,70m<sup>2</sup>

Imagem meramente ilustrativa



Apartamento sugestão 1 Dormitório + escritório. Ilustração artística do apartamento de 38,70m<sup>2</sup>. Todos os objetos estão dentro dos parâmetros comerciais e servem somente como sugestão de decoração. Nas perspectivas 3D o layout dos ambientes foram modificados como sugestão. O fechamento em vidro e cortina das sacadas, instalação de móveis externos e remoção/substituição de eventuais paredes e portas estão sujeitos à prévia aprovação pelo condomínio em assembleia própria após a entrega do empreendimento.



# 1 Dorm + Escritório

Aptos tipo de 36,19m<sup>2</sup>



LIVING DO APARTAMENTO DE 36,19m<sup>2</sup>

Imagem meramente ilustrativa



Apartamento sugestão 1 Dormitório + escritório. Ilustração artística do apartamento de 36,19m<sup>2</sup>. Todos os objetos estão dentro dos parâmetros comerciais e servem somente como sugestão de decoração. Nas perspectivas 3D o layout dos ambientes foram modificados como sugestão. O fechamento em vidro e cortina das sacadas, instalação de móveis externos e remoção/substituição de eventuais paredes e portas estão sujeitos à prévia aprovação pelo condomínio em assembleia própria após a entrega do empreendimento.



Empreendimentos Imobiliários

## Especialista em materializar sonhos.

A RSF Empreendimentos, ao longo dos anos, vem consolidando com credibilidade sua marca no mercado da construção civil, em sua incessante preocupação de equacionar qualidade, prazo, atendimento, satisfação e pioneirismo dentro de um mesmo produto.

Através da competência e gabaritado conhecimento técnico de sua equipe, conciliado a constante presença em eventos voltados ao setor, a RSF Empreendimentos gerencia eficazmente e com total controle de todas as etapas de suas obras, programando com folga a execução das tarefas através do alto padrão de engenharia utilizado, auditando e superando todos os prazos e metas de forma segura e transparente.

Com foco no ramo de incorporações imobiliárias residenciais e comerciais, loteamentos e construções industriais, possui uma ampla gama de fornecedores e parceiros comerciais de confiança e qualidade.

Presente desde o desenvolvimento dos empreendimentos, passando pela aquisição, projeto, construção, até a assistência pós chaves, assim é a RSF Empreendimentos, uma empresa com passos sólidos no presente e voltada para o futuro.



P4 ENGENHARIA

## Construir o futuro é o que nos inspira.

A P4 engenharia surgiu em meados de 2011, quando seus sócios enxergaram a oportunidade de construir uma empresa baseada em valores em que ambos sempre acreditaram. Tendo como ponto de partida a experiência adquirida nas bem-sucedidas carreiras em grandes empresas do setor - onde entregaram mais de 500 mil m<sup>2</sup> em obras construídas - os sócios estabeleceram uma meta ambiciosa, que acabou se tornando seu grande diferencial competitivo: atuar de maneira rentável no mercado da construção civil, cumprindo todos os prazos estabelecidos, oferecendo custo acessível, qualidade acima das expectativas, sem jamais abrir mão da segurança do trabalho.

Deu certo. Com essa proposta séria e transparente, hoje a P4 emprega mais de 400 colaboradores, atuando como construtora nos segmentos residencial, comercial e industrial, e como empreiteira na área de revestimentos externos. Em um período relativamente curto, já executou dezenas de projetos dentro e fora do estado de São Paulo em parceria com grandes nomes da incorporação imobiliária.

Um dos fatores responsáveis por esse rápido e sustentável crescimento da P4 é a utilização de uma gestão diferenciada para o acompanhamento e controle das obras, em conjunto com uma metodologia que visa um aprimoramento contínuo da qualidade em todos os setores da empresa.



Urano Ecopark - Barueri/SP



Residencial Estação 153 - Osasco/SP



Residencial Estação 163 - Osasco/SP



Residencial Estação 348 - Osasco/SP



Croma Residencial - Osasco/SP



Smart Office - Alphaville/SP



Acqua Park - Alphaville/SP



Soberano - Osasco/SP



Stay - São Paulo/SP



Florence - Osasco/SP



Mirante Rochdale - Osasco/SP



Air Office - Alphaville/SP



Chateau du Loire - Campos do Jordão/SP



Waldorf Residence - Santana/SP



Bellagio - Alphaville/SP



Brecheret - Osasco/SP



Campesina - Osasco/SP



Ecco Tower - Guarulhos/SP



Soleil Residencial Resort - Bragança Paulista/SP



Plaza Office - São Paulo/SP



[vivaclubecarapicuiiba.com.br](http://vivaclubecarapicuiiba.com.br)

**ESTRADA DA GABIROBA, 310 - CARAPICUÍBA**

Realização:



Empreendimentos Imobiliários

Construção:



P4 ENGENHARIA

Incorporação:



Financiamento:



Intermediação:



A incorporação imobiliária do empreendimento foi registrada em 23/05/2019 sob a denominação "Viva Clube Residencial Carapicuiiba", conforme R-04 da matrícula nº 19.337 do Cartório de Registro de Imóveis da Comarca de Carapicuiiba/SP. Apesar de todo cuidado na obtenção das informações contidas neste folheto elas não devem ser consideradas como parte integrantes de qualquer contrato. As ilustrações, artes, fotos, mobiliário e peças de decoração dos materiais de divulgação têm caráter exclusivamente promocional por tratar-se de bem a ser construído sendo que as condições de comercialização, projetos e especificações são aquelas dos contratos e memoriais a serem firmados com os adquirentes. Creci 21351-J. Impresso em junho de 2019.